

Fiche technique

17.17106
à
17.17138

Coussin d'aide à la prévention des escarres
bi-matière avec insert

PharmaForm

iskio bi-matière



Pharmaouest
PREVENTIX

A LIRE ATTENTIVEMENT AVANT UTILISATION

CE



Informations nécessaires au patient et à son entourage

Ce coussin est un support d'aide à la prévention des escarres, il vous a été prescrit car votre état de santé réduit votre mobilité et vous expose au risque d'escarre.

Définition de l'escarre : Une escarre est une lésion cutanée, d'origine ischémique, liée à une compression excessive et prolongée des tissus mous entre certaines parties du corps et un plan d'appui. Cette pression excessive et continue peut entraver la circulation sanguine et générer la formation d'une escarre.

L'escarre peut prendre plusieurs formes : une simple rougeur persistant plus d'une journée, une induration de la peau, une plaie plus ou moins profonde pouvant dans les cas les plus graves atteindre les muscles ou les sous-jacents.

Fonctionnement du support : Ce support réduit la pression d'appui et permet une meilleure circulation sanguine dans les tissus cutanés et sous-cutanés, dans le but de contribuer à la prévention de l'escarre.

Conseils d'utilisation et précautions d'emploi : Attention, un support à lui seul ne suffit pas à prévenir l'escarre, d'autres mesures de prévention sont également indispensables :

- changer de position au moins toutes les 2 à 3 heures
- alterner avec une verticalisation statique ou dynamique si cela est possible
- maintenir l'hygiène de la peau et éviter la macération
- en cas d'incontinence, changer régulièrement les protections
- observer ou faire observer quotidiennement l'état cutané
- s'assurer que l'alimentation est suffisante et adaptée
- boire régulièrement et en quantité suffisante

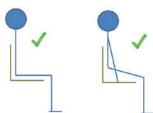
Si une de ces mesures ne peut être suivie, il est indispensable d'en avertir au plus tôt votre médecin ou votre infirmière. Signalez au plus tôt à votre médecin ou à votre infirmière tout événement anormal comme par exemple de la fièvre, des douleurs ou encore des rougeurs ou le blanchiment des points d'appuis (tête, épaule, dos, hanche, omoplate, bassin, talon, etc).

L'utilisation d'un support d'aide à la prévention de l'escarre s'accompagne d'une éducation thérapeutique de la personne équipée de ce dispositif et de son entourage. Celle-ci doit être assurée par un professionnel de santé intervenant à domicile ou en établissement. Un carnet de suivi des préconisations et des gestes préventifs peut être créé pour y consigner les actions de prévention.

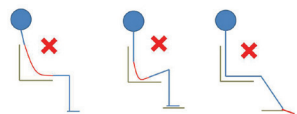
Il est important de limiter au maximum les surépaisseurs entre le corps et le support, à l'exception du vêtement de corps et d'un éventuel change complet. Préférer des vêtements de corps en coton peu serrés et si possible sans couture en regard des zones d'appui. Ne pas intercaler : serviette ou drap pliés, coussin surajouté, etc. Veiller à l'absence de tout corps étranger comme : tubulures, miettes, corps gras, etc.

Pour des raisons d'hygiène, chaque support d'aide à la prévention de l'escarre doit être réservé à **une seule personne**.

L'efficacité du coussin dépend aussi du bon positionnement en station assise.



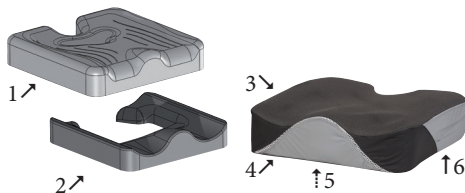
Faites régler votre assise par un professionnel. Soulagez les points de pression aussi souvent que possible en vous aidant de vos bras.



Attention : Un glissement vers l'avant favorise le cisaillement. Un mauvais réglage des palettes du fauteuil roulant (pieds trop hauts, trop bas ou en appui déséquilibré), favorise les points de pression.

Description du produit

- 1- Mousse polyuréthane viscoélastique
- 2- Insert en mousse polyuréthane Haute Résilience
- 3- Dessus de housse en tissu maille 3D ou en tissu Pharmatex
- 4- Dessous tissu anti-glisse
- 5- Poignée de transport (en dessous)
- 6- Fermeture glissière



Gamme (largeur x profondeur x hauteur)

Références	Dimensions	N°LPPR
17.17007	38 x 40 x 8,5 cm	1239022
17.17107	38 x 40 x 10,5 cm	4375116
17.17112	38 x 43 x 8,5 cm	1239022
17.17113	38 x 43 x 10,5 cm	4375116
17.17106	40 x 40 x 8,5 cm	1239022
17.17108	40 x 40 x 10,5 cm	4375116
17.17111	40 x 43 x 8,5 cm	1239022
17.17114	40 x 43 x 10,5 cm	4375116
17.17116	43 x 43 x 8,5 cm	1239022
17.17118	43 x 43 x 10,5 cm	4375116

Références	Dimensions	N°LPPR
17.17032	43 x 45 x 8,5 cm	1239022
17.17132	43 x 45 x 10,5 cm	4375116
17.17126	46 x 43 x 8,5 cm	1239022
17.17128	46 x 43 x 10,5 cm	4375116
17.17034	46 x 45 x 8,5 cm	1239022
17.17134	46 x 45 x 10,5 cm	4375116
17.17133	48 x 45 x 8,5 cm	1239022
17.17135	48 x 45 x 10,5 cm	4375116
17.17136	50 x 45 x 8,5 cm	1239022
17.17138	50 x 45 x 10,5 cm	4375116

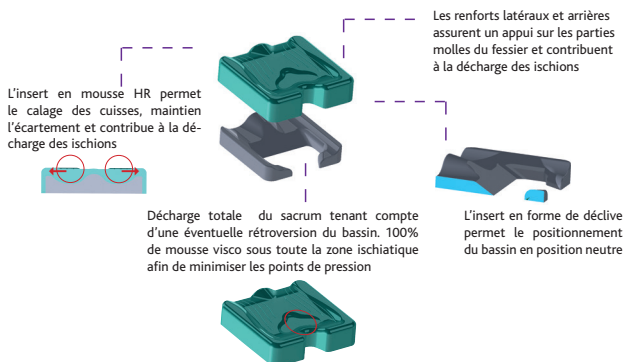
Poids maximum recommandé : 150 kg (valeur de pression 142 g/cm²)

Principes d'utilisation

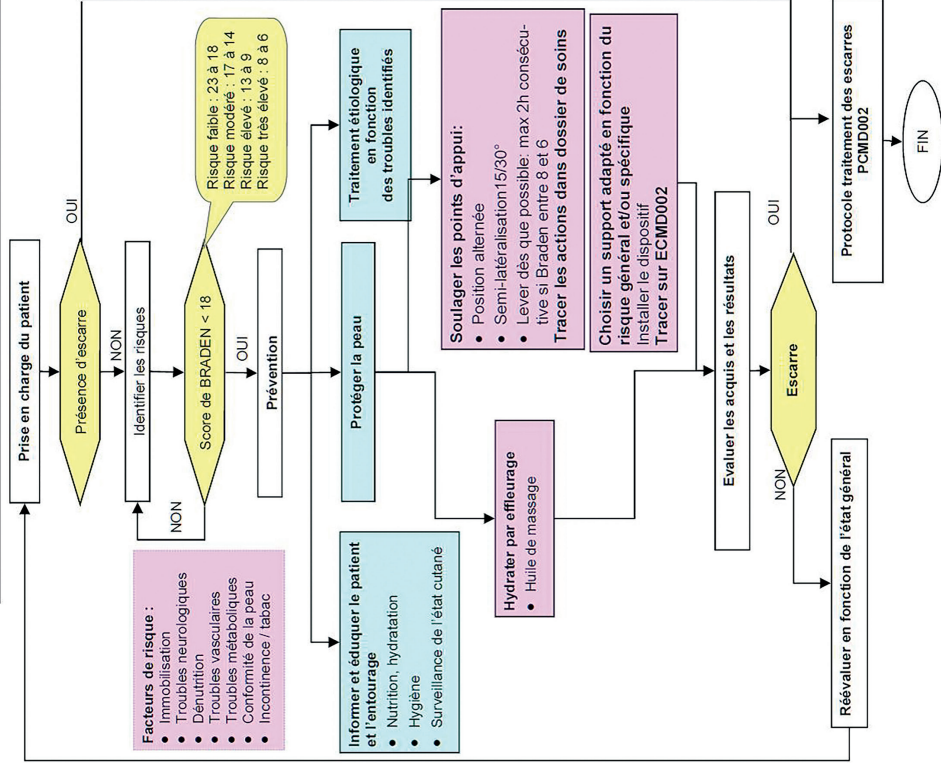
Ce coussin est constitué d'un insert en mousse viscoélastique, recouvert de mousse viscoélastique de haute densité, assurant ainsi des zones de portance différentes sur la surface du coussin. Le principe de la multiportance est d'offrir une répartition des pressions moindre en regard des zones à risques (ischiatiques) et plus élevées au niveau des faces latérales des cuisses et sous-trochantériennes.

La housse permet à la personne de ne pas être en contact direct avec la mousse pour des raisons d'hygiène et pour éviter tout risque de réchauffement.

Ce coussin doit être utilisé sur les conseils d'un professionnel de santé qualifié. Le choix du support doit prendre en considération le niveau de risque d'escarre selon l'échelle de BRADEN ou de NORTON, le poids de la personne et son utilisation par le personnel soignant.



ARBRE DECISIONNEL PREVENTION DE L'ESCARRE EN SOINS DE LONGUE DUREE



ECHELLE DE BRADEN ADDITIONNER LES SCORES = CALCUL DU RISQUE GENERAL

Communication et perception sensorielle	Sans Altération Bonne Communication	Légèrement Limitées Exprime peu son inconfort Perception de la douleur ou de l'inconfort (1 à 2 membres)	Très limitée Communique son inconfort par gémissements ou agitation Perception de la douleur ou de l'inconfort altérée (1 à 2 membres) ou plus	Nulle Pas de communication Déficit sensoriel de tout le corps
Humidité	Rarement Peau sèche	Occasionnellement 1 à 2 changements / jour	Souvent 3 changements / jour	Constamment humide
Activité	Marche Souvent Hors chambre	Marche Occasionnellement distants dans la chambre	Limitée au fauteuil roulant	Limitée au lit
Mobilité	Normale Changement de position seul et fréquemment	Légèrement Quelque changements de position de faible amplitude	Très limitée Change peu de position Toujours aidée	Totalement Immobile
Nutrition	Alimentation Habituelle	Correcte Mange plus de la moitié des 4 plats protéinés / jour Accepte les Compléments	Probablement Insuffisante Mange moitié 3 plats protéinés / jour Perçoit 1 supplément ou alimentation liquide par tube nasogastro à la quantité optimale	Très Insuffisante 2 plats protéinés / jour Refus des suppléments
Frottements et cisaillements		Pas de problème apparent Garde une bonne position au lit ou au fauteuil. Force suffisante pour se soulever lors du transfert	Pose potentiellement problème Glisse parfois Frottements probables lors des mouvements	Pose problème Glisse souvent Repositionnement fréquent

Conseils d'installation

Le coussin s'installe sur tout type de fauteuil roulant dont la toile d'assise est en bon état général et ne présente pas d'affaissement ou de déformation. Pour un bon positionnement du coussin sur le fauteuil, la taille de celui-ci doit être compatible avec l'assise. S'assurer que le sens dessus/dessous soit respecté, le revêtement anti-glisse doit être positionné en contact direct avec la toile ou l'assise servant de base. La poignée doit se situer à l'avant du coussin.

Précautions d'emploi

Ne pas recouvrir le coussin d'une autre protection que la housse ou protection préconisée par le fabricant. Utiliser une housse de rechange préconisée par le fabricant afin de garder les caractéristiques du coussin. Lors des différents transferts, ne pas plier le coussin, la mousse risquerait d'être endommagée.

Pour le confort de l'utilisateur, utiliser de préférence des vêtements et linges en coton. Proscrire l'utilisation de vêtements et tissus synthétiques qui pourraient par friction provoquer des échauffements, voire entraîner un glissement du bassin sur l'assise avec pour conséquence un risque de cisaillement des tissus cutanés et sous-cutanés.

En cas d'incontinence, nettoyer la housse et éventuellement le coussin. Lors des lavages, utiliser une housse de rechange afin d'éviter tout contact direct avec la surface du coussin.

Caractéristiques techniques

Mousse viscoélastique	Polyuréthane 80 kg/m ³ Classement au feu : M4
Insert en mousse Haute Résilience	Polyuréthane 37 kg/m ³ Classement au feu : M4
Dessus de housse en tissu 3D	100% Polyester film : 100% Polyuréthane contrecollé
Housse en Pharmatex	60% Polyuréthane - 40% Polyester Grammage : 120 g/m ² Classement au feu : CRIB 5
Dessous de housse anti-glisse	57% Polyuréthane - 43% Polyester
Test de résistance au Feu	Conforme EN 597-1 & EN 597-2

Le coussin ISKIO Bi-MATIERE remplit les exigences du protocole de la commission d'Evaluation des Produits et Prestations relatif aux coussins, matelas et surmatelas d'aide à la prévention des escarres suivant l'avis du 22 décembre 2009. Attestation de conformité technique du FCBA n°ESC 14-011/1 du 21 août 2014.

Garantie

Ce coussin est garanti 3 ans contre tout vice de fabrication à partir de la date d'achat par le patient. La garantie ne couvre pas la perte normale de fermeté, ni les changements de propriétés et/ou de couleur qui n'affectent pas les qualités d'allègement des pressions.

La garantie n'est valable que si le produit est utilisé et manipulé conformément aux présentes instructions d'utilisation et d'entretien.

Conseils d'entretien

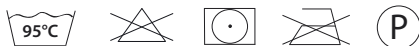
Nettoyage du coussin : Nettoyage à la vapeur saturante sans ajout de formol, produit désinfectant ou eau savonneuse. Bien laisser sécher à l'air libre.

Important : la housse de protection ne doit être remplacée qu'une fois la mousse parfaitement sèche.

Nettoyage des housses :

- Housse en tissu Pharmatex : Housse amovible, lavage conseillé en machine à 60°C, maximum 95°C. Séchage en machine possible à T° modérée (60°C).

Au quotidien, entretien simple de la housse : lavage avec une éponge et de l'eau savonneuse, rinçage à l'eau claire, bien essuyer.



- Housse en maille 3D : Housse amovible, lavage conseillé en machine à 40°C.

Pas de séchage en machine.

Au quotidien, entretien simple de la housse : lavage avec une éponge et de l'eau savonneuse, rinçage à l'eau claire, bien essuyer.



Ne jamais utiliser de produits chlorés même dilués pour nettoyer la housse (Javel, Dakin®).

Conseils de désinfection : Résistance à la désinfection-Alcool dénaturé : 90%+2% Ether.

Résiste à : HAC ; Réocid ; Lyorthol.

N'utilisez pas de produits nettoyants ou de désinfectants corrosifs tels que l'acétone ou de dégraissants industriels afin d'éviter toute dégradation du matériel.

Surveillance et maintenance, réparations éventuelles, remplacement de la housse : Effectuez régulièrement un contrôle visuel de la housse pour repérer les éventuels trous ou traces d'érosion. Et contactez votre revendeur en cas de détérioration anormale.

Stockage/Recyclage

Stockage du produit : Stocker à l'abri de la lumière, de la chaleur, dans un endroit sec et à plat.

Conditions de température : MINI : -10° C / MAXI : +40° C

Taux d'humidité : MINI : 30% / MAXI : 95%

Elimination du produit : Ne pas brûler ou jeter dans la nature le produit usagé, le déposer dans une déchetterie qui le prendra en charge.

ATTESTATION DE CONFORMITES TECHNIQUES

N° ESC 14-011/1

Ce document annule et remplace le document référencé ESC 14-011

Demandeur : PHARMAOUEST INDUSTRIES
Z.A. ACTIPOLE 35 - BP 12
35540 MINIAC-MORVAN

Le(s) produit(s) ci-dessous référencé(s):

Gamme COUSSIN ISKIO BI-MATIERE

équipé(s) de : ou constitué(s) de :

- ▣ Mousse viscoélastique PU 80 KG/m3 - Portance 127 N
- ▣ Mousse polyuréthane HR 37kg/m3
- ▣ Housse Pharmatex noire et grise - 65% Polyuréthane - 35% Polyester - 140g/m²
- ▣ Housse 3D noire - 100% Polyuréthane contrecollé - 100% Polyester film

remplir(remplissent) les exigences des normes ou règlements techniques particuliers actuellement en vigueur :

Selon le protocole de la commission d'Evaluation des Produits et Prestations relatifs aux coussins, matelas et surmatelas d'aides à la prévention des escarres suivant l'avis du 22 décembre 2009.

suivant les observations et résultats d'essais consignés dans le(s) rapport(s) d'essais FCBA:

Pour les tests matériaux : n° M367131282, M367131277, M367131181, M367131182, P122047 - DE/6, M3671312, M367131183, M367131359, M367131360, M367131259, M367131260, P122047 - DE/5, M367131261, M367131354, M367131263, M367131270, M367131267, M367131268, M367131269, M367131264, M367131265, M367131271, M367131266, M367131355, M367131185, M367131186, M367131190, M367131187, M367131189, M367131188

Pour les tests feu : n° 367140421, 367140422

Pour les mesures de répartition de pression : n° M367131283, M367131284, M367131286, M367131278, M367131279, M367131281

Toute modification majeure apportée au produit présenté et testé entraîne la nullité de la présente ATTESTATION DE CONFORMITE. Les modifications éventuelles doivent être notifiées par écrit dans les plus brefs délais au LABORATOIRE ESSAIS & MESURES du FCBA qui décidera de la suite à donner.

La présente ATTESTATION DE CONFORMITE ne concerne que le(s) produit(s) soumis à l'examen par le demandeur. Elle ne peut en aucun cas caractériser une constance de qualité de fabrication. Le FCBA ne peut s'assurer ni garantir que le produit n'a fait l'objet d'aucune modification et qu'il demeure fabriqué et commercialisé sous les caractéristiques d'origine.

Paris, le 21 Août 2014

Suivi du dossier

Responsable de section

2447



10, avenue de Saint-Mandé
75012 Paris
Tél. : +33 (0)1 40 19 49 19
Fax : +33 (0)1 43 40 85 65
www.fcba.fr

Distributeur :

Fabricant :

PHARMAOUEST INDUSTRIES - PRÉVENTIX
Z.A. ACTIPOLE 35 - B.P. 12
2, rue de Saint-Coulban
F- 35540 MINIAC-MORVAN
Tél. : 02 99 82 21 21
Fax : 02 99 82 15 45
www.pharmaouest.com
service.qualite@pharmaouest.fr

Pour tout problème de service après-vente, merci de contacter votre distributeur.