

# Birdie<sup>®</sup>EVO



Un design optimisé pour des transferts  
en toute sécurité



# L'Evolution du lève-personnes mobile

La nouvelle **Birdie<sup>EVO</sup> Family** a été conçue pour offrir des caractéristiques techniques alliant à la fois nouvelle technologie, confort et sécurité lors du levage et des transferts au lit ou depuis le lit, depuis une chaise ou depuis le sol.

Inspiré du renommé **Birdie**, le développement de cette nouvelle gamme a été guidé par les retours des utilisateurs mais aussi par les points forts du **Birdie**, tout en apportant de nouvelles spécificités techniques destinées à améliorer l'expérience du patient et du soignant.

## Augmenter le confort

La gamme **Birdie<sup>EVO</sup>** dispose d'un système de levage ergonomique qui permet facilement de faire pivoter le patient à 360°. Cette rotation rend le positionnement beaucoup plus simple pour le soignant et réduit l'anxiété pour le patient.

## Optimiser l'espace

L'amplitude de la flèche offre un large espace au patient même lorsque la position de levage est à son maximum. L'espace est également optimisé au niveau du vérin limitant ainsi les risques de blessure aux genoux pour le patient.



## De nombreuses caractéristiques

- ▶ Transport aisé grâce au démontage facile sans outil sur toutes les versions
- ▶ Écartement manuel des pieds facile à ajuster grâce à une large pédale anti-dérapante, sur **Birdie<sup>EVO</sup> COMPACT** et **Birdie<sup>EVO</sup>**
- ▶ Écartement électrique des pieds sur **Birdie<sup>EVO</sup> XPLUS**
- ▶ Descente d'urgence électrique et mécanique de série sur toutes les versions
- ▶ Passage intégré pour le rangement des câbles d'alimentation
- ▶ Facile à manoeuvrer grâce aux roues de diamètre 100 mm (ou 125 mm sur les roues arrière **Birdie<sup>EVO</sup> XPLUS**)
- ▶ Télécommande aimantée solide et ergonomique, revêtement anti-dérapant



**NOUVEAU**

## SPÉCIFICITÉS ET OPTIONS



**SMARTLOCK®** BREVETÉ

### Simplifie et sécurise le verrouillage

► Un nouveau mécanisme de démontage rapide permet de changer le fléau simplement et en toute sécurité sans aucun outil. Pour assurer une totale sécurité, la connexion entre le fléau et la flèche se fait grâce à un système de glissière, lui-même sécurisé grâce à une goupille de surrèt (uniquement sur Birdie<sup>EVO</sup> Plus).



► **Nouveau** : Batteries Lithium-ion disponibles selon les modèles, pour toujours plus de performance\*.



► Poignée de guidage ergonomique pour faciliter la préhension et la manipulation.



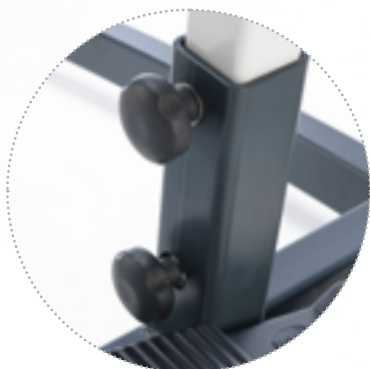
### Nouveau design des crochets Facilite l'accroche des sangles

► De nouveaux crochets permettent à présent d'accrocher la boucle de la sangle avec une seule main. Le crochet plus large, permet de positionner la boucle plus facilement tandis que le haut du crochet a été conçu avec un anti-retour pour prévenir toute sortie de la sangle et ainsi prévenir les risques d'accident. La forme du nouveau fléau offre un plus large espace de dégagement protégeant ainsi la tête du patient de tout contact avec le fléau.



► Grâce à leurs angles arrondis et leurs courbes naturelles les pieds du **Birdie<sup>EVO</sup>** apportent un sentiment de confort et facilitent les mouvements autour d'un fauteuil roulant ou d'un fauteuil releveur lors du positionnement de l'utilisateur.

## 2 fixations possibles en détail



### ◀ Non-Pliant Démontable sans outil

Idéal pour le transport, le mât du *Birdie<sup>EVO</sup>* se retire très facilement sans outil grâce à ses **deux molettes**. La partie la plus lourde sera ainsi réduite à 17 kg sur le *Birdie<sup>EVO COMPACT</sup>*.

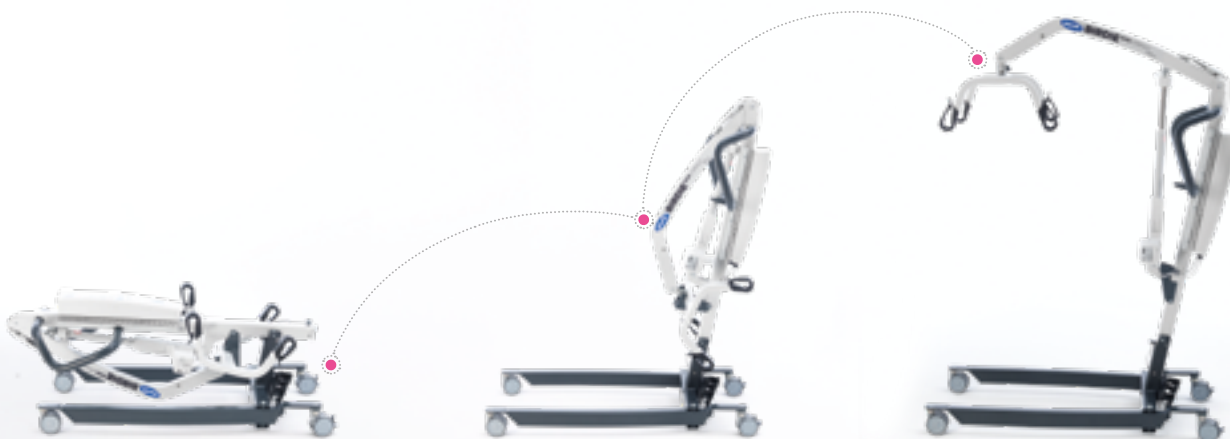
Disponible sur *Birdie<sup>EVO COMPACT</sup>*, *Birdie<sup>EVO</sup>* et *Birdie<sup>EVO XPLUS</sup>*.



### ◀ Pliant Démontable sans outil

*Birdie<sup>EVO</sup>* se plie et se déplie très simplement en toute sécurité grâce au système de verrouillage Snap Lock, ce qui assure un transport et un stockage optimal. Si besoin, le mât peut être démonté aisément sans outil.

Disponible uniquement sur *Birdie<sup>EVO COMPACT</sup>* et *Birdie<sup>EVO</sup>*.



### ◀ Ramassage au sol

En cas de chute du patient et pour l'aider à se relever, la hauteur minimum du fléau des lève-personnes *Birdie<sup>EVO</sup>* permet le ramassage au sol.

# Découvrez la **Birdie<sup>EVO</sup>** Family

**La gamme des lève-personnes mobiles.  
Conçue pour les patients et les aidants.**



**Birdie<sup>EVO</sup> COMPACT**

▲ **Des pieds raccourcis pour une meilleure maniabilité**

Plus court et moins large, sa petite taille permet au Birdie<sup>EVO</sup> COMPACT de facilement réaliser des transferts dans les espaces réduits.

**Nouveau** : descente d'urgence mécanique de série.



**Birdie<sup>EVO</sup>**

▲ **La nouvelle référence**

Une version évoluée du Birdie, leader sur le marché des lève-personnes mobiles, conçu pour réaliser des transferts sûrs à la fois au domicile et également en collectivité.



**Birdie<sup>EVO</sup> XPLUS**

▲ **Des caractéristiques plus techniques pour un usage intensif en collectivité.**

Un modèle bariatrique pour transférer des patients à forte corpulence. Ce modèle complet dispose du système SMARTLOCK®, de roues arrière plus larges et d'une électronique plus développée avec indicateur de charge des batteries et ralentisseur au démarrage et à l'arrivée.

**Nouveau** : équipé de batterie lithium-ion de série

## Accessoires disponibles:

- ▶ Large gamme de sangles disponibles en plusieurs tailles et différents tissus (consultez notre site pour découvrir l'intégralité de la gamme)
- ▶ Système de pesée homologué Classe III médicale ou standard destiné à une utilisation à domicile
- ▶ Fléau 4 points 550 mm ou fléau 2 points 450 mm de série selon les modèles, d'autres dimensions disponibles en accessoires
- ▶ Bloc batterie supplémentaire et chargeur mural sur Birdie<sup>EVO</sup> XPLUS



## Données techniques ▼

Pour plus de renseignements, rendez-vous sur notre site internet [www.invacare.fr](http://www.invacare.fr). Retrouvez-y le manuel d'utilisation ainsi que toutes les informations liées à ce produit.



Longueur hors-tout de la base ▼    Largeur intérieure: pieds fermés ▼    Largeur intérieure: pieds ouverts ▼    Hauteur min. et max. ▼    \*Poids total du produit ▼    Poids de l'élément le plus lourd ▼    Poids max. utilisateur ▼

<b>Birdie EVO</b>	1220 mm	640 mm	1020 mm	415 - 1660 mm	40 kg	21 kg	180 kg
<b>Birdie EVO COMPACT</b>	1080 mm	520 mm	815 mm	530 - 1590 mm	31 kg	17 kg	150 kg
<b>Birdie EVO XPLUS</b>	1280 mm	640 mm	1020 mm	415 - 1660 mm	41 kg	22 kg	210 kg



Hauteur des pieds ▼    Distance du sol ▼    Hauteur une fois plié ▼    Rayon de braquage ▼    \*\*Nombre de cycles ▼    Diamètre des roues ▼

<b>Birdie EVO</b>	115 mm	35 mm	455 mm	1400 mm	40 cycles	100 mm
<b>Birdie EVO COMPACT</b>	115 mm	35 mm	455 mm	1070 mm	40 cycles	100 mm
<b>Birdie EVO XPLUS</b>	115 mm	35 mm	-	1430 mm	40 cycles	100/125 mm

Une maintenance annuelle préventive est obligatoire. Merci de vous référer au manuel d'utilisation.

\*Poids total sans le fléau  
\*\*Pour une batterie chargée entre 100% et 50%

## Coloris ▼



**Gris clair:**  
mât, flèche et fléau  
RAL: 7035

**Gris foncé:**  
Pieds et poignée de guidage  
RAL: 7016

Les couleurs peuvent légèrement varier de celles présentées ci-dessus.

## Normes ▼

